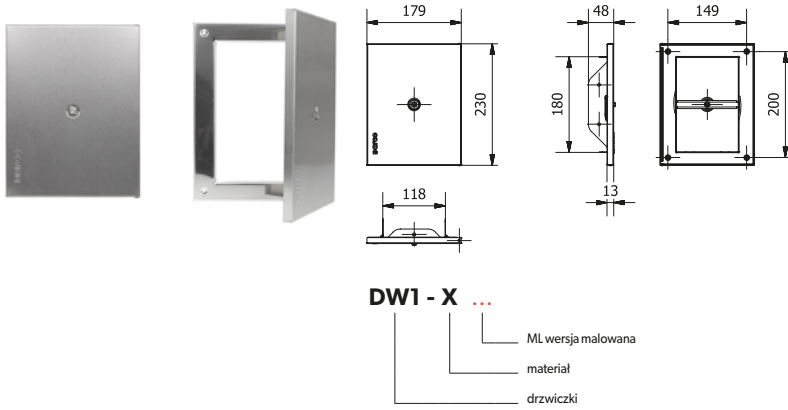


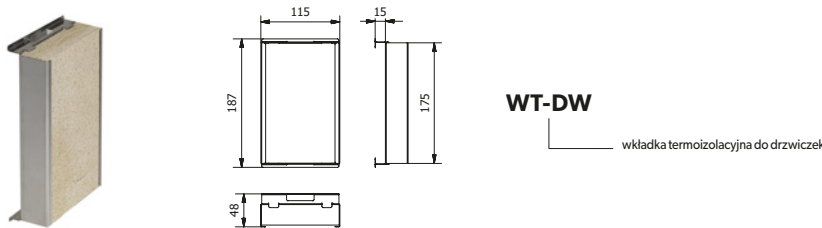
### 1. DRZWIČKI WYCZYSTKI DW1



Przeznaczenie elementu	W	W - przewody wentylacyjne
	S	S - przewody spalinowe
	D	D - przewody dymowe
Materiał	X	X - bl. kwasoodporna 1.4301
Grubość blachy s	6	6 - grubość blachy 0,6 mm

Waga [kg]	0.60
-----------	------

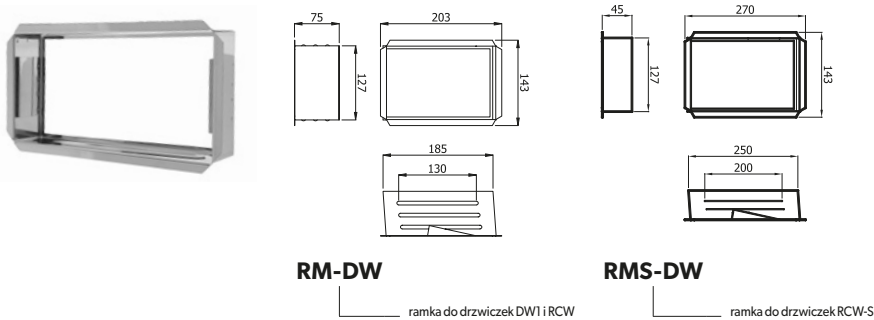
### 2. WKŁADKA TERMOIZOLACYJNA DO DRZWIČEK WT-DW



Przeznaczenie elementu	W	W - przewody wentylacyjne
	S	S - przewody spalinowe
	D	D - przewody dymowe
Materiał	X	X - bl. kwasoodporna 1.4301 (wermikulit)
Grubość blachy s	5	5 - grubość blachy 0,5 mm

Waga [kg]	0.60
-----------	------

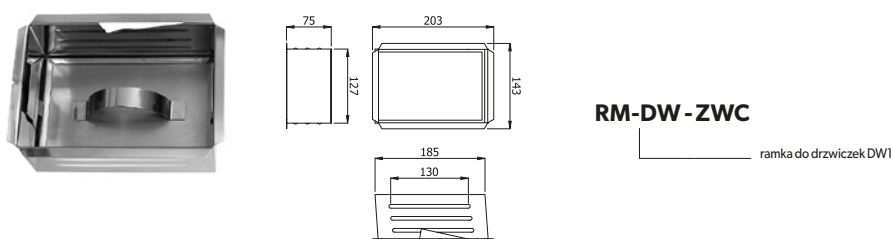
### 3. RAMKA DO DRZWIČEK I REGULATORA CIĄGU RCW RM-DW / RMS-DW



Przeznaczenie elementu	W	W - przewody wentylacyjne
	S	S - przewody spalinowe
	D	D - przewody dymowe
Materiał	X	X - bl. kwasoodporna 1.4301
Grubość blachy s	8	8 - grubość blachy 0,8 mm

Waga [kg]	RM-DW	0.50
	RMS-DW	0.60

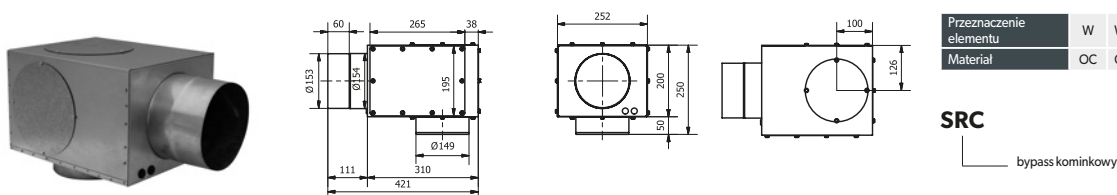
### 4. RAMKA Z ZAŚLEPKĄ DO DRZWIČEK I REGULATORA CIĄGU RCW RM-DW-ZWC



Przeznaczenie elementu	W	W - przewody wentylacyjne
	S	S - przewody spalinowe
	D	D - przewody dymowe
Materiał	X	X - bl. kwasoodporna 1.4301
Grubość blachy s	8	8 - grubość blachy 0,8 mm

Waga [kg]	0.64
-----------	------

### 5. BYPASS KOMINKOWY SRC



Przeznaczenie elementu	W	W - przewody wentylacyjne
Materiał	OC	OC - bl. ocynkowana